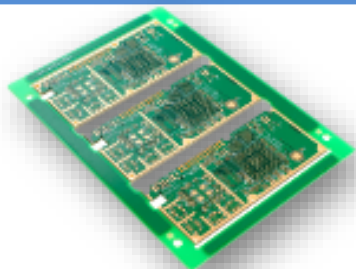




株式会社キョウデン 東北事業所 プレマルチセンター



活躍している人材

「ものづくり」を通して自らの責任感と倫理観を育て、会社と自分を前進させる情熱とスピード感を持った方が活躍しています！

先輩からのメッセージ 入社8年目 設計 20代

会社全体が明るく、1人1人のびのびと業務を行える環境です。分からない事などは周りの方々が必ずサポートしてくれますので心配は不要です。やりがいが見られる職場です。

福利厚生等について

- 夜勤時交代手当1回につき3,000円
- 各種社会保険、確定拠出年金制度、財形貯蓄制度、団体生命保険
- 退職金、従業員持株制度あり
- 保養所(箱根強羅、湯河原)・社員食堂、更衣室、駐車場あり

キョウデンって どんな会社？

キョウデンという会社は家電販売のお店からスタートしました。その家電販売のお店の裏で数名がプリント基板を作り「今日から電器屋」という事から「キョウデン」と名付けられました。この出発点であり、中心であり、基盤である「プリント基板」を大事な柱として、今では国内電子事業、海外電子事業、工業材料事業の3つのビジネスを展開しています。

勤務スケジュール (カッコ内は夜勤シフト)

8:30(20:30) 勤務開始
12:00(0:00) 昼休み
12:45(0:45) 昼休み終り、就業
15:00(3:00) 休憩
15:10(3:10) 休憩終り、就業
17:15(5:15) 勤務終了
17:30(5:30) ~残業始まり
(残業がある場合)

資格手当の一例

衛生管理者手当	月額3,000円
公害防止管理者手当	月額3,000円
防火管理者手当	月額3,000円
危険物保安監督者	月額3,000円
プリント配線板技能検定1級	月額5,000円

改善提案制度

1件につき金賞2,000円～提案賞200円